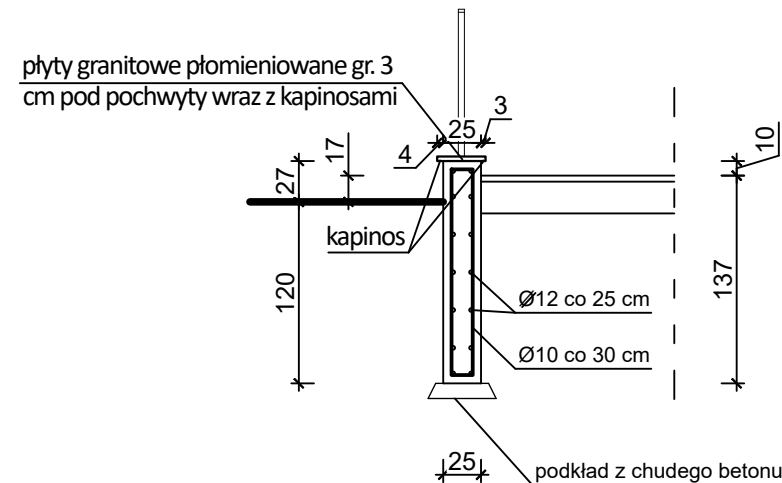
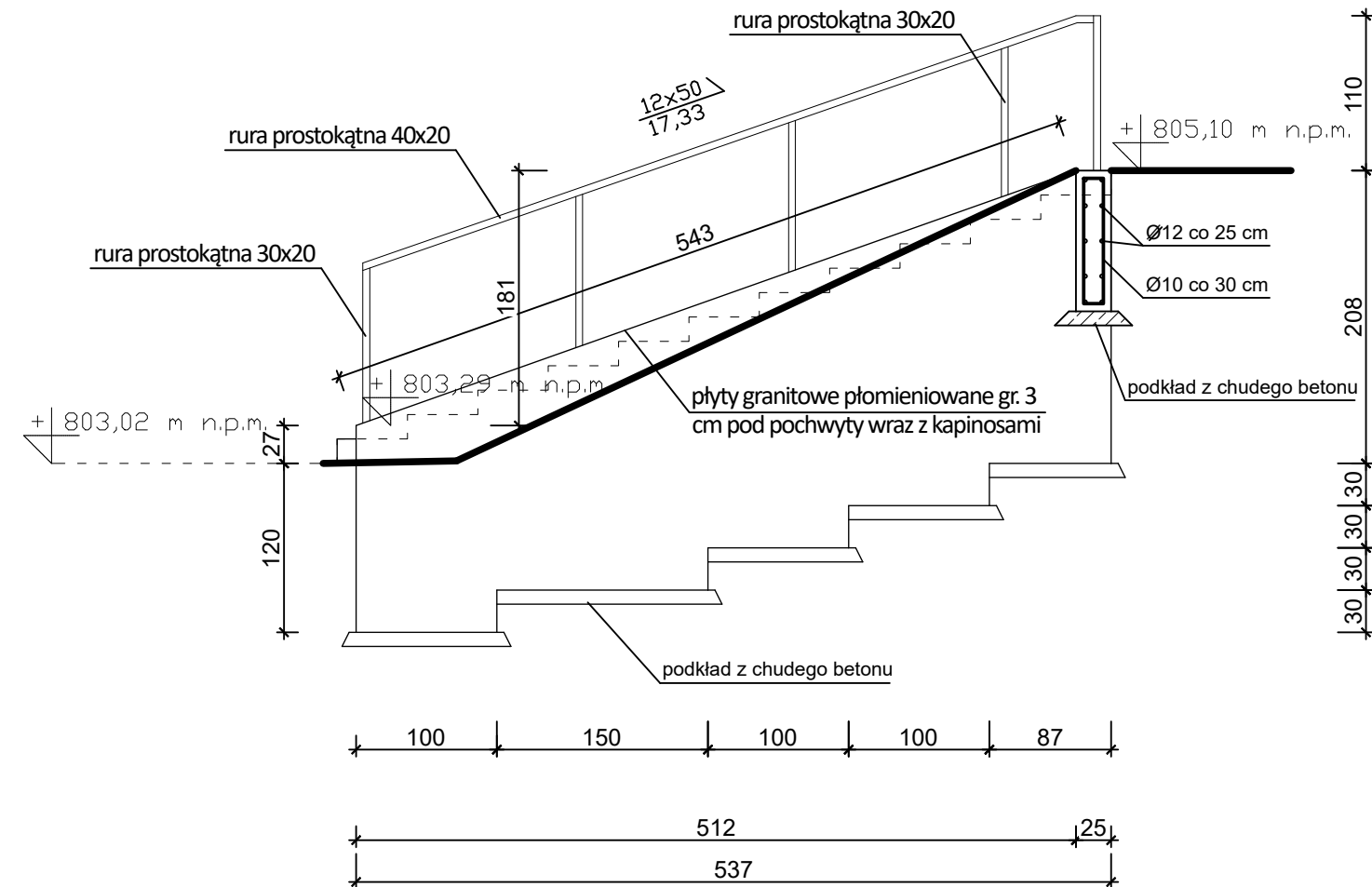


skala 1:50

MO4 - przekrój



- Długość muru oporowego MO4 wynosi 537 cm.
- Posadowienie muru oporowego na stałej głębokości min. 1,2 m p.p.t.
- Górną płaszczyznę muru oporowego należy wykonać w spadku równoległym biegu schodów.



1. Beton – C20/25, W8
2. Otulina 5cm
3. Stal – A III N \emptyset
A I \emptyset

MUR OPOROWY MO4